

# แผนที่เดินทางสู่งานมหกรรมทักษะวิชาการ

## “ปรีดีสัมพันธ์ น้อมนำศาสตร์พระราชาสู่ล้านนาไทย”

โรงเรียนพระปริยัติธรรม แผนกสามัญศึกษา ระดับประเทศ ครั้งที่ ๙ ปีการศึกษา ๒๕๖๐

วันที่ ๑๐-๑๑ เดือน มกราคม พ.ศ. ๒๕๖๑

ณ ศูนย์ประชุมและแสดงสินค้านานาชาติเฉลิมพระเกียรติ ๗ รอบ พระชนมพรรษา

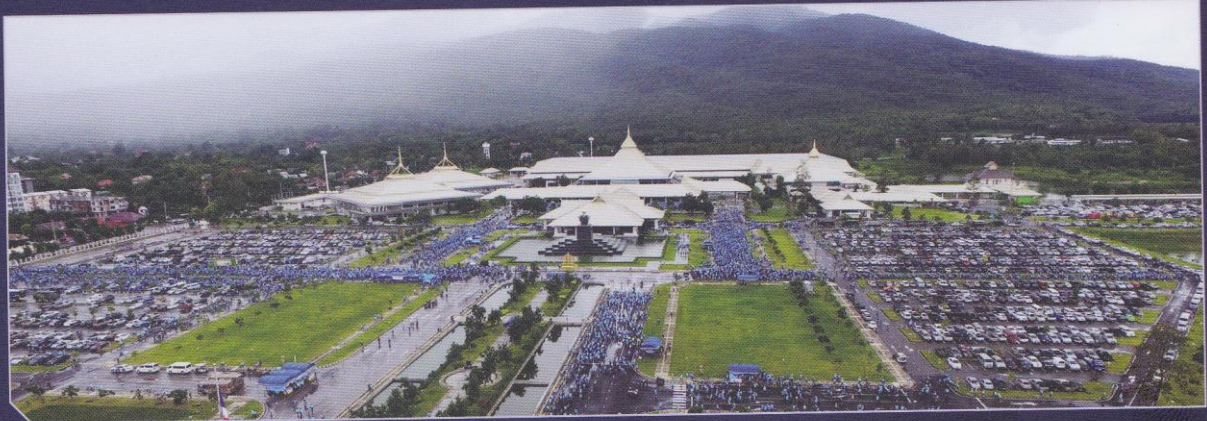
ตำบลช้างเผือก อำเภอเมืองเชียงใหม่ จังหวัดเชียงใหม่





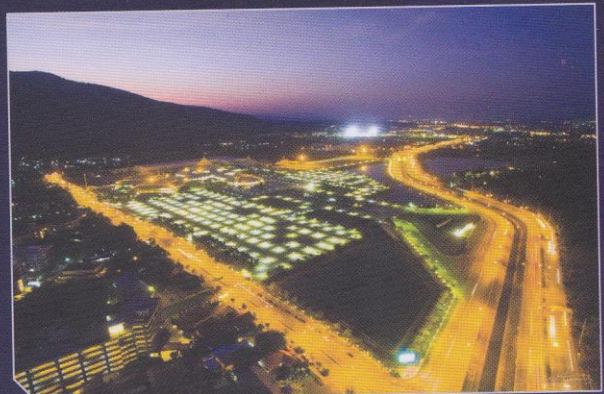
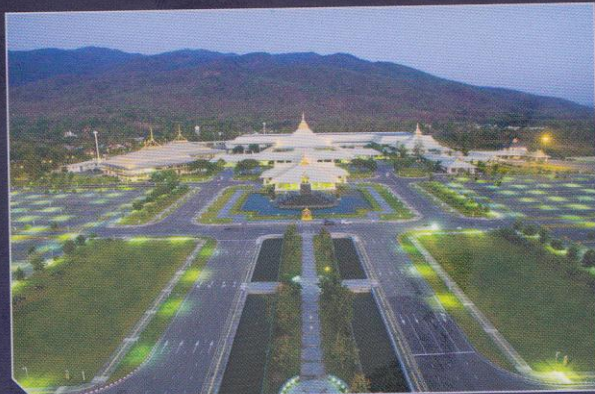


## ศูนย์ประชุมและแสดงสินค้านานาชาติ เฉลิมพระเกียรติ 7 รอบ พระชนมพรรษา



ศูนย์ประชุมและแสดงสินค้านานาชาติเฉลิมพระเกียรติ 7 รอบ พระชนมพรรษา หรือ **CMECC** เป็นหนึ่งในศูนย์ประชุมและแสดงนิทรรศการที่ใหญ่ที่สุดในภูมิภาคเอเชียตะวันออกเฉียงใต้ โดยมีพื้นที่ใช้สอยกว่า 60,000 ตารางเมตร สามารถรองรับรูปแบบการจัดงานได้ทุกประเภท ทั้งในระดับชาติ และระดับนานาชาติ ประกอบด้วย 2 อาคารหลักคือ อาคาร SMEs และอาคารศูนย์ประชุมและแสดงสินค้า โดยอาคารศูนย์ประชุมและแสดงสินค้าเป็นอาคารสองชั้นขนาดใหญ่ แบ่งพื้นที่ให้บริการออกเป็น 3 ส่วน คือ โถงนิทรรศการ มีพื้นที่ใช้สอยรวมกว่า 8,000 ตารางเมตร สามารถจุคนได้มากกว่า 10,000 คน ห้องประชุมราชพฤกษ์มีพื้นที่ใช้สอยห้องละ 1,700 ตารางเมตร และห้องประชุมย่อยที่ทันสมัยพร้อมสิ่งอำนวยความสะดวกอีก 29 ห้อง

**CMECC** ถูกออกแบบให้มีความสะดวกสบายกับสมัยผสมผสานกลิ่นอายวัฒนธรรมล้านนาที่ถ่ายทอดผ่านรูปแบบสถาปัตยกรรมไทย ล้านนาประยุกต์อย่างงดงามลงตัว **CMECC** ยังมีพื้นที่ลานนิทรรศการกลางแจ้งเอนกประสงค์มีพื้นที่ใช้สอยมากถึง 7,443 ตารางเมตร สามารถประยุกต์ใช้สำหรับการจัดงานได้หลากหลายรูปแบบ ลานจอดรถสามารถรองรับผู้มาใช้บริการได้มากกว่า 3,000 คัน อีกทั้งยังสามารถดัดแปลงเพื่อสร้างสรรค์รูปแบบการจัดกิจกรรมกลางแจ้งลักษณะอื่น ๆ ได้อีกด้วย **CMECC** อยู่ห่างจากตัวเมืองเชียงใหม่เพียง 10 นาที และห่างจากสนามบินนานาชาติเชียงใหม่ 15 นาที นอกจากนี้ยังล้อมรอบด้วยโรงแรมและที่พักระดับ 2-5 ดาว ห้างสรรพสินค้า กิจตาคาร ร้านอาหาร และสถานที่ท่องเที่ยวสำคัญที่น่าสนใจมากมายอีกด้วย



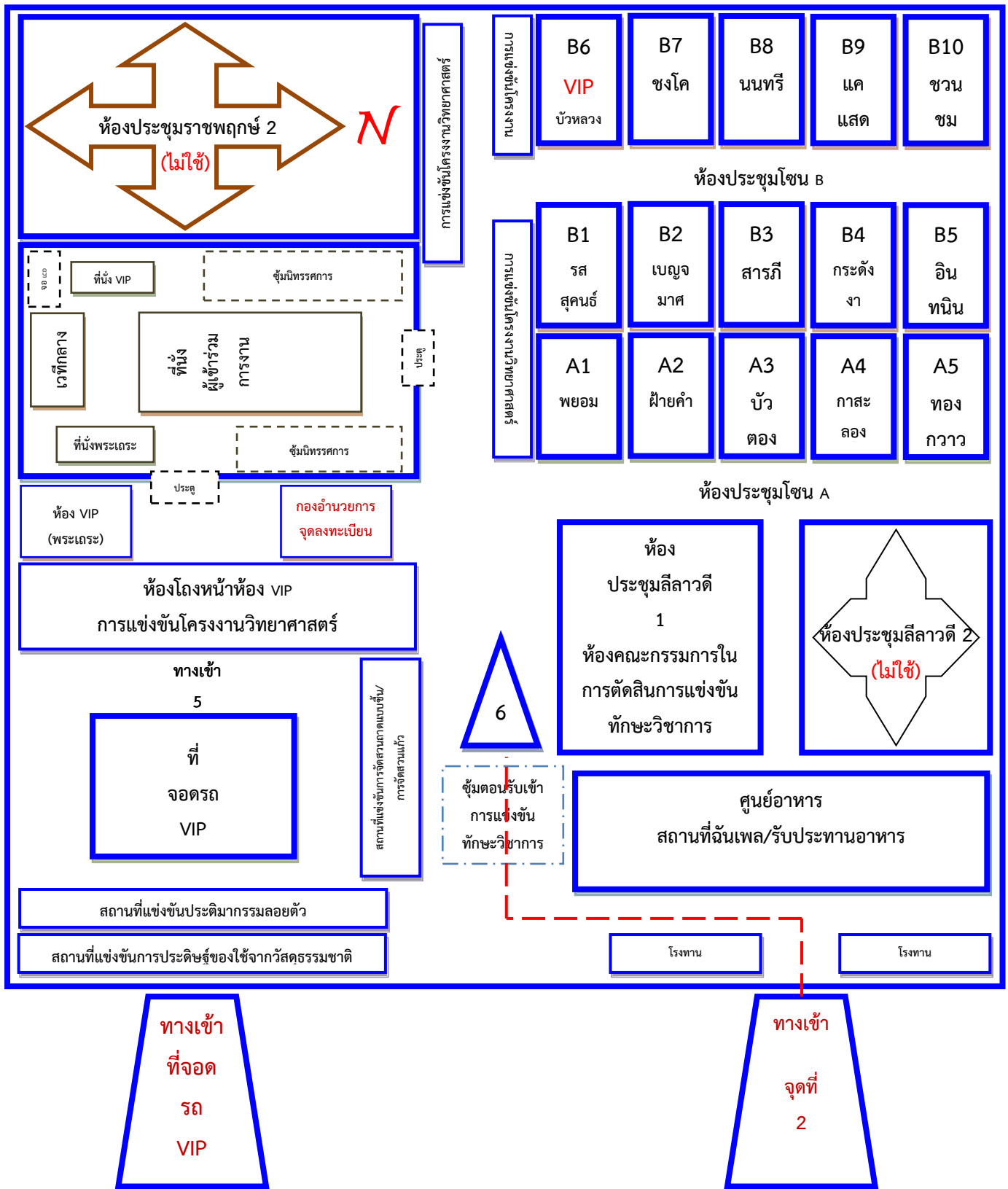




# แผนผังสถานที่การแข่งขันงานมหกรรมทักษะวิชาการ

## “ปรีดีสัมพันธ์ น้อมนำศาสตร์พระราชา สู่ล้านนาไทย”

### โรงเรียนพระปริยัติธรรม แผนกสามัญศึกษา ระดับประเทศ ครั้งที่ ๙ ปีการศึกษา ๒๕๖๐





# แผนผังห้องการแข่งขันงานมหกรรมทักษะวิชาการ

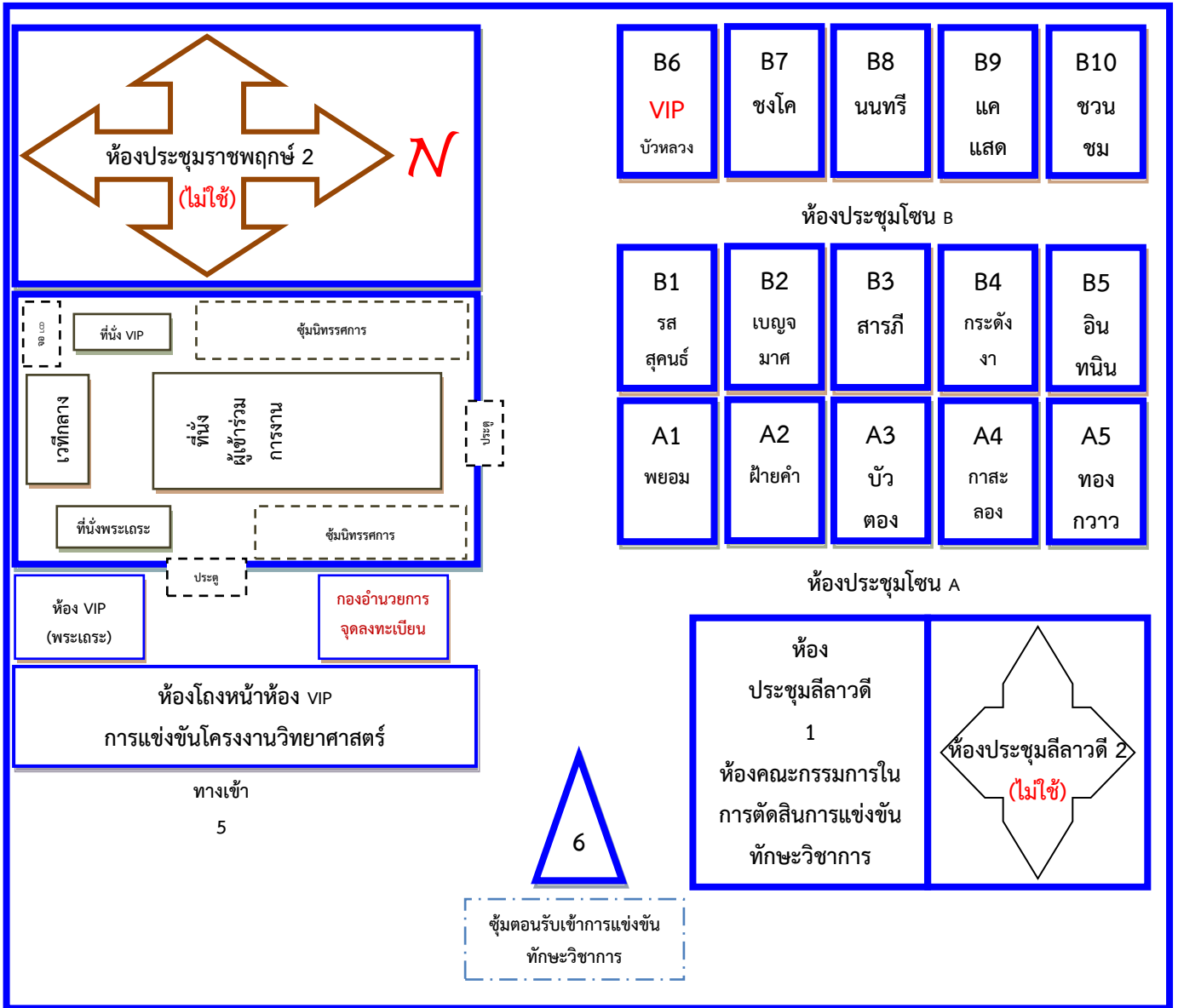
## “ปรีดีติสัมพันธ์ น้อมนำศาสตร์พระราชาสู่ล้านนาไทย”

### โรงเรียนพระปริยัติธรรม แผนกสามัญศึกษา ระดับประเทศ ครั้งที่ ๙ ปีการศึกษา ๒๕๖๐

วันที่ ๑๐-๑๑ เดือน มกราคม พ.ศ. ๒๕๖๑

ณ ศูนย์ประชุมและแสดงสินค้านานาชาติเฉลิมพระเกียรติ ๗ รอบ พระชนมพรรษา

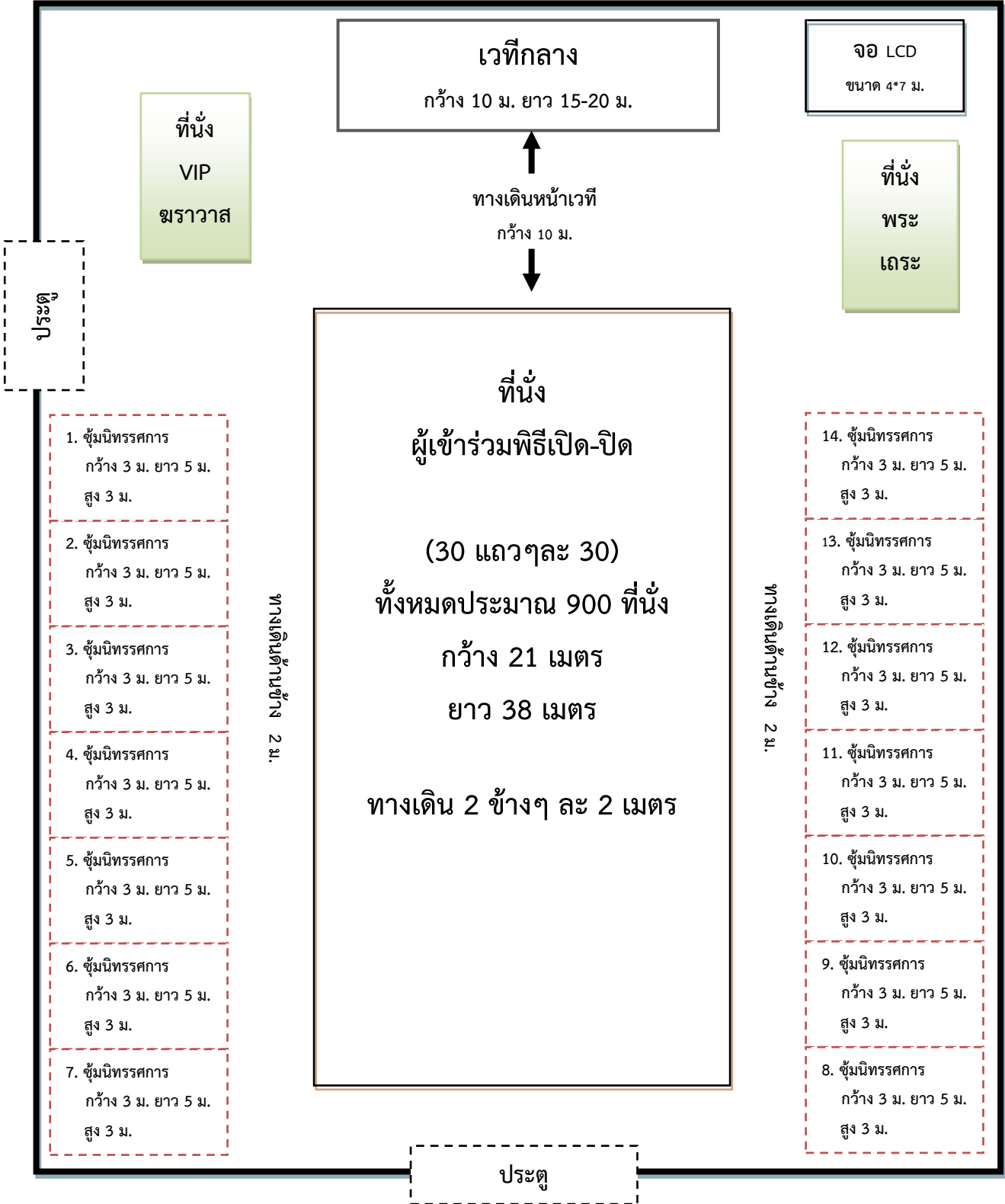
ตำบลช้างเผือก อำเภอเมืองเชียงใหม่ จังหวัดเชียงใหม่



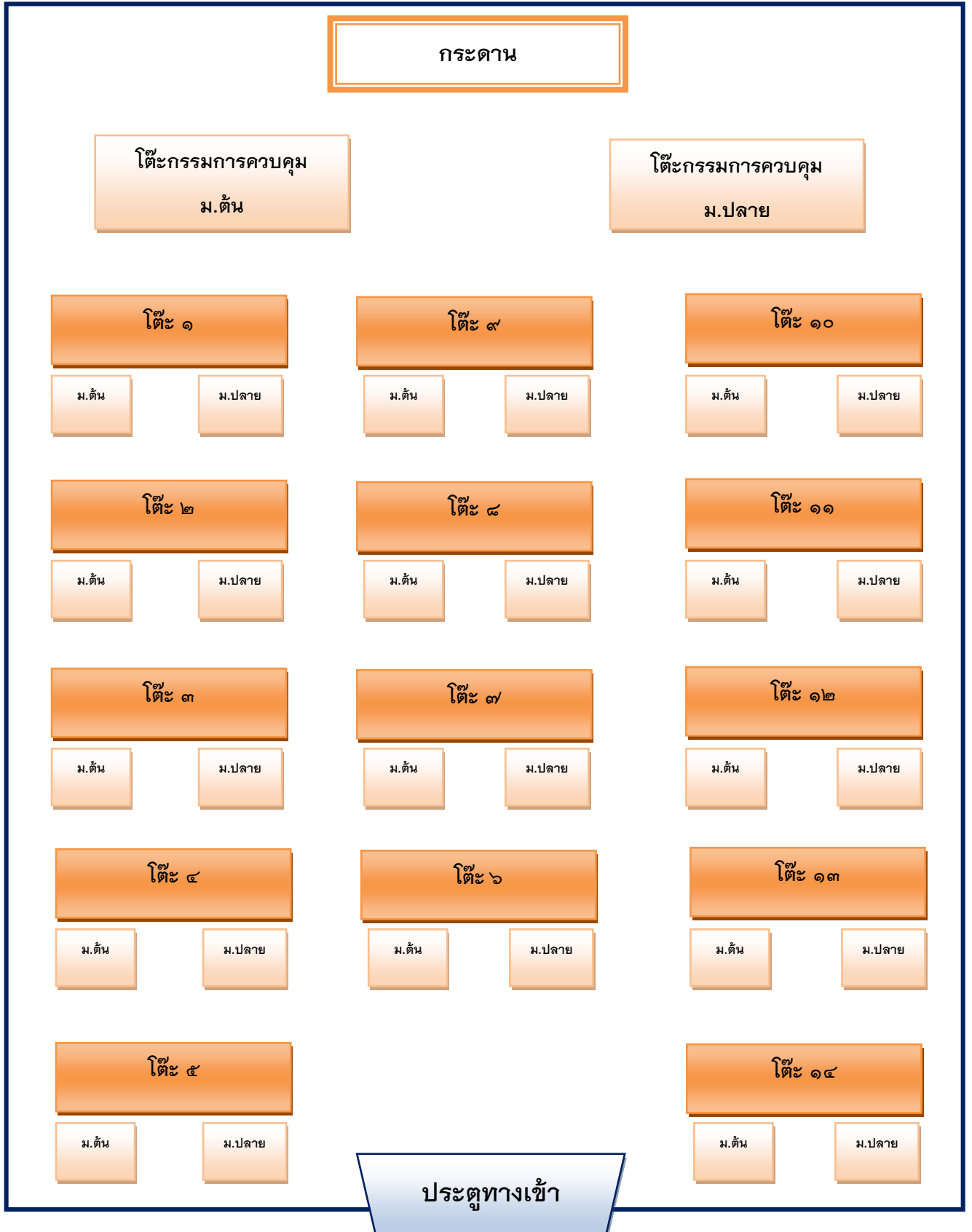
A1 พะยอม	แข่งขันเขียนเรียงความ ม.ต้น/ม.ปลาย
A2 ฝ้ายคำ	แข่งขันคัดลายมือภาษาไทย ม.ต้น/ม.ปลาย
A3 บัวตอง	แข่งขันแต่งบทกลอนแปด โคลงสี่สุภาพ ม.ต้น/ม.ปลาย
A4 กาสะลอง	แข่งขันตอบปัญหาวิชาภาษาไทย ม.ต้น/ม.ปลาย
A5 ทองกวาว	แข่งขันตอบปัญหาวิชาคณิตศาสตร์ ม.ต้น/ม.ปลาย
B 1 รสสุคนธ์	แข่งขันตอบปัญหาวิชาวิทยาศาสตร์ ม.ต้น/ม.ปลาย
B 2 เบญจมาศ	แข่งขันเขียนเรียงความแก่กระทู้ธรรม น.ธ.ตรี ม.ต้น, น.ธ.โท ม.ปลาย
B 3 สารภี	แข่งขันเขียนเรียงความแก่กระทู้ธรรม น.ธ.เอก ม.ปลาย

B 4 กระดังงา	แข่งขันบรรยายธรรมภาคภาษาไทย/อังกฤษ ม.ต้น/ม.ปลาย
B 5 อินทนิล	แข่งขันวาดภาพลายเส้นใช้ดินสอ ม.ต้น
B 6 บัวหลวง	ห้องรับรอง VIP สำนักงานพระพุทธศาสนาแห่งชาติ
B 7 ชงโค	แข่งขันวาดภาพสีโปสเตอร์ ม.ปลาย
B 8 นนทรี	แข่งขันตอบปัญหาวิชาศิลปะ ม.ต้น/ม.ปลาย
B 9 แคนสแต	แข่งขันหนังสือเล่มเล็ก ม.ต้น
B10 ขวนชม	แข่งขันหนังสือเล่มเล็ก ม.ปลาย

แผนผังห้องพิธีเปิด-ปิด  
ห้องราชพฤกษ์ 1



แผนผังที่นั่ง  
กิจกรรมการแข่งขันเขียน ประเภทเดี่ยว  
ห้อง A1 พะยอม



แผนผังที่นั่ง  
กิจกรรมการแข่งขัน ประเภททีม  
ห้อง B10 ชวนชม

กระดาน

โต๊ะกรรมการควบคุม  
ม.ต้น

โต๊ะกรรมการควบคุม  
ม.ปลาย

กลุ่มที่ ๑

1	2	3
---	---	---

กลุ่มที่ ๙

1	2	3
---	---	---

กลุ่มที่ ๑๐

1	2	3
---	---	---

กลุ่มที่ ๒

1	2	3
---	---	---

กลุ่มที่ ๔

1	2	3
---	---	---

กลุ่มที่ ๑๑

1	2	3
---	---	---

กลุ่มที่ ๓

1	2	3
---	---	---

กลุ่มที่ ๗

1	2	3
---	---	---

กลุ่มที่ ๑๒

1	2	3
---	---	---

กลุ่มที่ ๕

1	2	3
---	---	---

กลุ่มที่ ๖

1	2	3
---	---	---

กลุ่มที่ ๑๓

1	2	3
---	---	---

กลุ่มที่ ๕

1	2	3
---	---	---

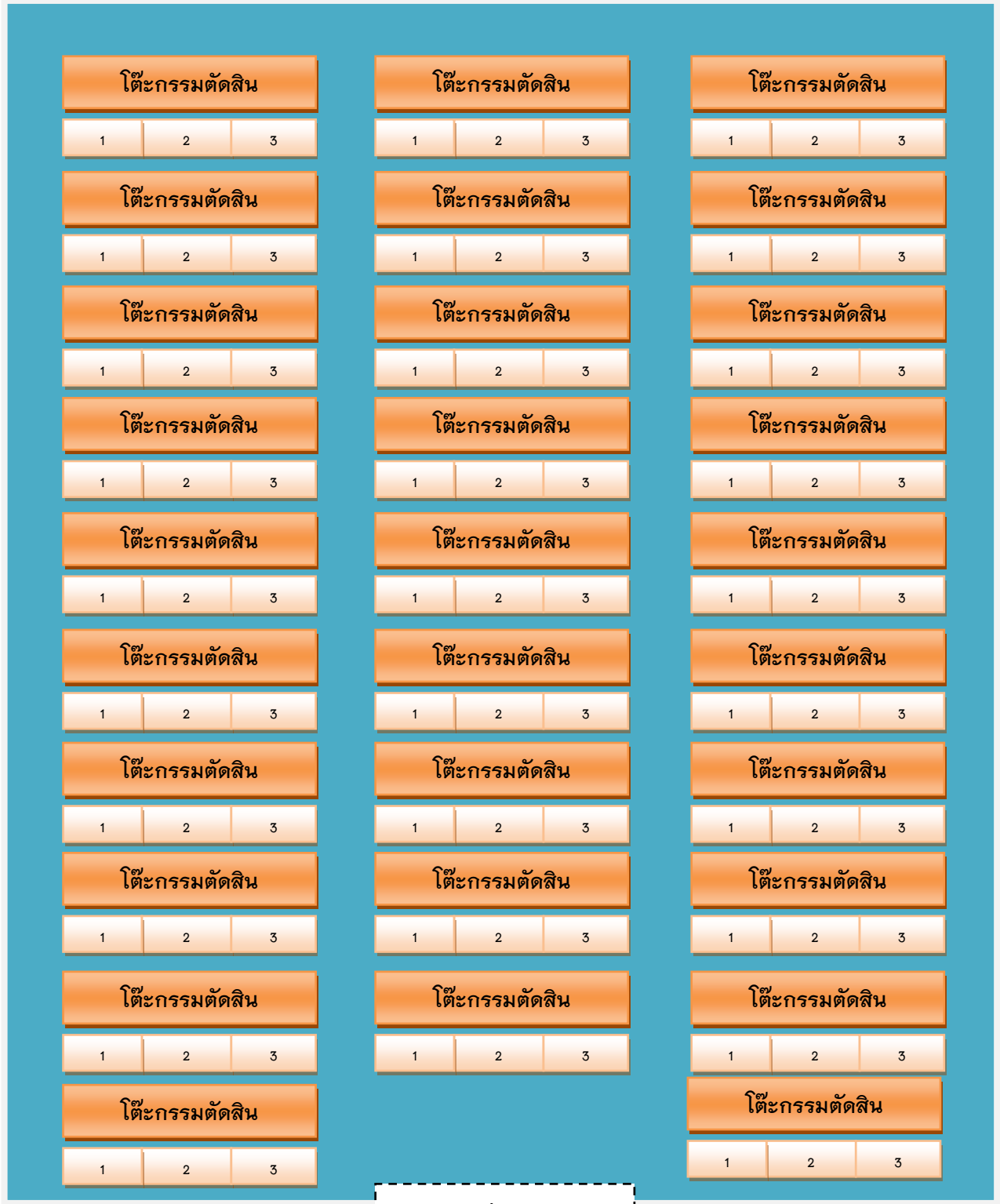
กลุ่มที่ ๑๔

1	2	3
---	---	---

ประตูทางเข้า



แผนผังห้องคณะกรรมการตัดสิน  
ห้องลีลาวดี 1



ประตู